

Kennzeichnung der Verseilelemente nach VDE 0815

1. Kennzeichnung von Installationskabeln J-Y(St)Y ... Lg

1.1. Bei zweipaarigen Kabeln

Stamm 1: a-Ader rot, b-Ader schwarz

Stamm 2: a-Ader weiß, b-Ader gelb

1.2. Bei mehr als zweipaarigen Kabeln

Die Farbe der a-Ader ist beim ersten Paar in jeder Lage (Zählpaar) rot, bei allen anderen Paaren weiß; die Farbe der b-Ader ist blau, gelb, grün, braun, schwarz in fortlaufender Wiederholung wie folgt:

Lfd. Nr des Paares										Farbe der b-Adern
1	6	11	16	21	26	31	36	41	46	blau
2	7	12	17	22	27	32	37	42	47	gelb
3	8	13	18	23	28	33	38	43	48	grün
4	9	14	19	24	29	34	39	44	49	braun
5	10	15	20	25	30	35	40	45	50	schwarz
51	56	61	66	71	76	81	86	91	96	blau
52	57	62	67	72	77	82	87	92	97	gelb
53	58	63	68	73	78	83	88	93	98	grün
54	59	64	69	74	79	84	89	94	99	braun
55	60	65	70	75	80	85	90	95	100	schwarz

2. Kennzeichnung von Installationskabeln JE-Y(St)Y ... Bd, JE-LiYCY ... Bd, JE-H(St)H ... Bd, JE-LIHCH ... Bd, RD-Y(St)Y

2.1. Bei zweipaarigen Kabeln

Stamm 1: a-Ader blau, b-Ader rot

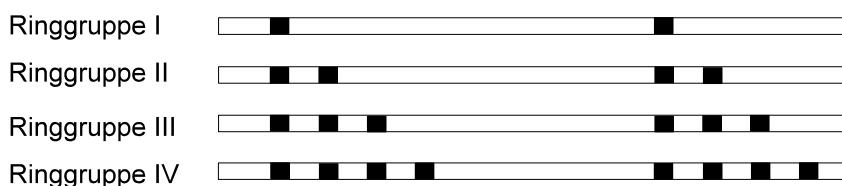
Stamm 2: a-Ader grau, b-Ader gelb

2.2. Bei mehr als zweipaarigen Kabeln

Grundfarben der Aderisolierung der Paare eines Bündels:

Paar	1		2		3		4	
Ader	a	b	a	b	a	b	a	b
Grundfarbe	blau	rot	grau	gelb	grün	braun	weiß	schwarz

Zur Unterscheidung der einzelnen Bündel sind die Adern mit Ringen und die Bündel mit einer farbigen Wendel gekennzeichnet.



Bündelkennzeichnung

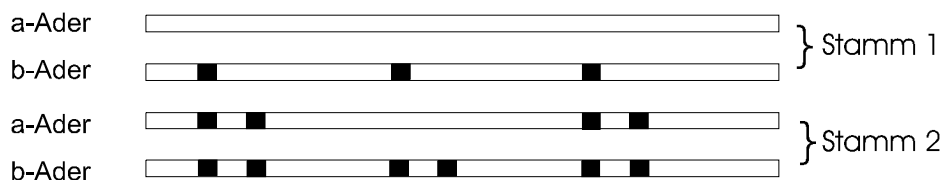
Bündel- Nummer	Ringfarbe	Ringgruppe bei Bündeln aus je		Wendel
		4 Adern	8 Adern bzw. 4 Paaren	
1	rosa	I	I	-
2		I	II	-
3		II	III	-
4		II	IV	-
5	orange		I	-
6			II	-
7			III	-
8			IV	-
9	violett		I	-
10			II	-
11			III	-
12			IV	-
13	rosa		I	blau
14			II	
15			III	
16			IV	
17	orange		I	rot
18			II	
19			III	
20			IV	

3. Kennzeichnung von Installationskabeln J-YY ... Bd, J-H(St)H ... Bd, J- 2Y(St)Y St III Bd

Die fünf Stern-Vierer jedes Bündels haben folgende Kennzeichnung:

1. Vierer Grundfarbe aller Adern rot
2. Vierer Grundfarbe aller Adern grün
3. Vierer Grundfarbe aller Adern grau
4. Vierer Grundfarbe aller Adern gelb
5. Vierer Grundfarbe aller Adern weiß

Die Adern eines Stern-Vierers werden durch Ringe markiert:



Das Zählbündel ist in jeder Lage durch eine Wendel aus rotem Kunststoffband gekennzeichnet. Alle anderen Bündel haben eine weiße oder naturfarbene Wendel.